



WYKER DAMPFSCHIFFS-REEDEREI  
FÖHR-AMRUM GMBH

## Als Fußgänger auf die Fähre | Föhr und Amrum



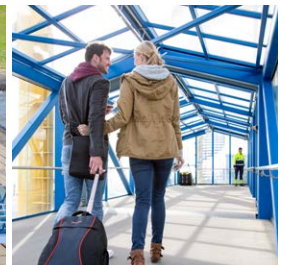
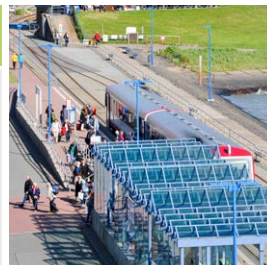
### Parken in Dagebüll: Shuttlebus oder Fußweg

Sie können in Dagebüll Ihr Fahrzeug auf dem Inselparkplatz abstellen und mit dem kostenlosen Shuttlebus direkt zur Fähre fahren. Oder den ausgeschilderten Fußweg benutzen (ca. 10 Minuten).



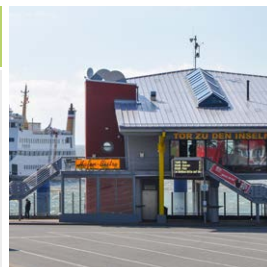
### Anreise mit dem Zug: Direkt bis an die Fähre

In Dagebüll sind es nur wenige Schritte vom Bahnsteig zum Personenzugang der Fähre. Übrigens kann im Fernreiseverkehr die Bahnfahrkarte auch inkl. Schiff ausgestellt werden.



### Warten auf die Fähre: „Das Tor zu den Inseln“

Im Aufenthaltsgebäude auf der Mole finden Sie ein Bistro, WCs, einen Shop und Infomaterial zur Region. Genießen Sie die Wartezeit mit einem herrlichen Blick über die Nordsee zur Insel Föhr.



### Fahrkartenkontrolle: Handy oder PDF-Ausdruck

In Dagebüll halten Sie die ausgedruckte Fahrkarte oder das Smartphone (App „faehre.de“) unter den Scanner und gehen durch die Personenvereinzelung aufs Schiff. In den übrigen Häfen kontrolliert unser Personal Ihre Fahrkarte.



Bitte informieren Sie sich am Vortag Ihrer Reise unter [www.faehre.de](http://www.faehre.de) über eventuelle Fahrplanänderungen.